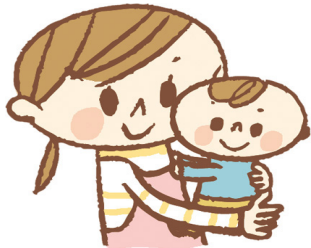


どんぐりルーム

子育て支援室『どんぐりルーム』は保育園・幼稚園に通っていないお子さんと保護者の方が、自由に過ごすことのできるお部屋です。このお部屋でのびのびゆったりお子さんと遊び、一緒に来られた方との交流を通して、友達の輪を広げていただけたらと願っています。

どうぞお気軽にご利用ください！！



利用できる方

- ☆ 保育園・幼稚園に通っていない乳幼児と保護者の方。
- ☆ 大洲・鯨波・剣野地区以外の方もご利用ください。

おやくそく

- ◎ お部屋に入ったら、受付簿にお名前を記入してください。
- ◎ おやつを持ち込みはご遠慮いただきます。
- ◎ お子さんの麦茶やミルクはご持参ください。ミルクのお湯は沸かせます。
- ◎ お子さんの面倒は、保護者の責任でお願いします。
- ◎ 貴重品等の持ち物は各自の責任で管理してください。
- ◎ ゴミ・使用済みオムツは持ち帰りましょう。

開室日及び開室時間

- ☆ 月曜日～金曜日 **水曜日は赤ちゃん優先日です。**
(祝日・年末年始はお休みです。保育園行事等でお休みする日があります。)
- ☆ 9時～14時
- ☆ 妊婦さんもご利用いただけます。
- ☆ 子育て相談を随時受け付けています。お気軽にご相談ください。



どんぐりルームへのアクセス



どんぐりルーム



みんなきてね！
 楽しくあそびましょう
 ♪おまちしています♪



西部保育園 子育て支援室



【所在地】
 〒945-0853 柏崎市番神 2-10-58
 TEL・FAX 0257-22-2465