

令和4(2022)年度



かしわざき

子育て便利帳



子育て便利帳は、すくすくネットかしわざき・柏崎市ホームページからご覧いただけます。
ぜひご活用ください。(毎年4月に更新します。)

すくすくネットかしわざき (柏崎市子育て応援サイト)
<http://www.kashiwazaki-kosodate.net/>

柏崎市ホームページ
<http://www.city.kashiwazaki.lg.jp/>



柏崎市



子育ては喜びでいっぱいです



子育てに心配はつきもの。でも、みんな一緒です。
 子どもの笑顔に癒されて、子どもの成長に充実感を覚え、
 一步ずつ親子そろって大きくなっていくものです。
 柏崎市は、子育て真っ最中のお母さん・お父さんを
 応援しています。



友だち追加はこちら



お気に入り登録はこちら

2021.9.1 Start!
 柏崎市
 LINE公式アカウント

友だち追加
 @kashiwazacity

友だちになろう
 *LINEで友だちになると防災行政無線の情報が届きます

基本情報アンケートを入力しよう
 *欲しい情報にチェック
 (広報かしわぎ、安全防犯、子育て、がん検診・健診日程、資源物・ごみ収集日のお知らせ)
 *「子育て」を選択したら子育て情報アンケートも忘れずに!
 ・妊娠中を運ぶと、出産前のパパママセミナーの日程等をお知らせします
 ・お子さんの生年月を入力すると、乳幼児健診の日程等をお知らせします
 ・予約が必要な、妊娠期・子育て期のセミナーは、予約開始日をお知らせします
 ・予防接種を公費助成(無料)で受けられる期間の終了が近づいたらお知らせします
 ・妊娠中の方は、赤ちゃんが生まれたら情報を修正してください

柏崎市の子育て情報発信中。友だち登録をお願いします。

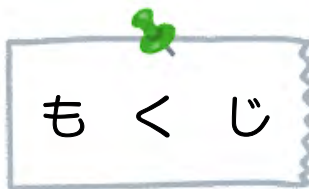
妊娠期から出産・子育て期(中学・高校生までの)情報が手軽に受け取れます

柏崎市子育て応援サイト
すくすくネットかしわぎ

子育てに役立つ情報を動画で配信しています。
 保育園・認定こども園・幼稚園の空き状況を確認できます。
 イベント告知、報告、お知らせ、健診日程等はこちら。
 妊娠期から子育て期(中学・高校生まで)別に検索できます。
 誕生日を入力すると、予防接種と乳幼児健診の日程を確認できます。
 市のホームページ・Twitter・Facebookも見られます。
 イベント情報・予防接種・乳幼児健診の日程を、Googleカレンダーに連携できます。

柏崎市の子育て情報発信中。お気に入り登録をお願いします。
 「かしわぎキッズ」の元気と笑顔を写真でお届けします。
 困ったり悩んだときは、こちらのQ&Aを確認してみましょう。
 柏崎市のさまざまな子育て制度や情報が載っています。
 施設の住所や位置が分かります。お出かけ前にチェックしてください。

https://www.kashiwazaki-koosodate.net
 子育て支援課(元気館内) TEL 20-4215



※ 年度途中で変更になる場合があります。

I 妊娠から赤ちゃんが生まれるまで

-4-

- 1 母子健康手帳の交付
- 2 妊婦一般健康診査
- 3 歯周病検診（口腔健診）無料クーポン
- 4 妊産婦医療費助成
- 5 出産前のパパママセミナー
- 6 おもいやり駐車場制度
- 7 風しん予防接種費用助成
- 8 特定不妊治療費助成事業
- 9 不育症治療費助成事業

II 赤ちゃんが生まれてから

-7-

- 1 出生届
- 2 産婦健康診査
- 3 産後ケア
- 4 チャイルドシートの貸し出し
- 5 こんにちは赤ちゃん訪問
- 6 児童手当
- 7 子どもの医療費助成
- 8 すくすく広場
- 9 2歳児子育てと歯科相談
- 10 未熟児養育医療給付
- 11 育児支援ヘルパー事業
- 12 自立支援医療（育成医療）給付
- 13 子育て相談
- 14 指定ごみ袋無料配布
- 15 ブックスタート
- 16 BP（ベビープログラム）講座
- 17 子育て応援券（かしわ★ざ★キッズ！スターチケット）
- 18 子どもの屋内遊び場施設利用券

III お子さんの健康のために

-12-

- 1 乳幼児健康診査
- 2 予防接種

IV 入園・保育サービスなど

-15-

- 1 保育園
- 2 幼稚園・認定こども園
- 3 小規模保育事業
- 4 一時預かり
- 5 休日保育
- 6 病児保育室
- 7 柏崎市ファミリー・サポート・センター
- 8 児童クラブ

V 親子の集いの場（主に乳幼児向け）

-17-

- 1 子育て支援室
- 2 ジャングルキッズ（元気館内）
- 3 地域の子育て支援の場
- 4 ソフィアセンター（柏崎市立図書館）
- 5 ソフィアセンターおはなし会
- 6 子育て支援施設に関する苦情の申し出

VI 成長や発達に

不安のあるお子さんのために

-19-

- 1 早期療育事業
- 2 障がい福祉サービス
- 3 特別児童扶養手当
- 4 障害児福祉手当

VII ひとり親などのために

-20-

- 1 児童扶養手当
- 2 ひとり親家庭等医療費助成
- 3 母子父子寡婦福祉資金の貸付
- 4 母子家庭等自立支援教育訓練給付金事業
- 5 柏崎市高等職業訓練促進給付金等事業

VIII 小学校・中学校

-21-

- 1 新入学
- 2 転校手続き
- 3 就学援助

IX 子育て・教育・医療・行政などの

関係機関一覧

-22-

- 1 私立保育園
- 2 市立保育園
- 3 幼稚園・認定こども園
- 4 小規模保育事業
- 5 地域の子育て支援の場
- 6 子育て支援室
- 7 児童クラブ
- 8 児童館
- 9 小学校
- 10 中学校
- 11 特別支援学校
- 12 中等教育学校
- 13 乳幼児の定期予防接種委託医療機関
- 14 医療機関
（病院・診療所・歯科診療所・休日夜間診療）
- 15 行政などの関係機関
- 16 親子で楽しめる施設

I 妊娠から赤ちゃんが生まれるまで

医療機関を受診し妊娠届出書（証明書）が発行されたら、住民票のある市町村で早めに母子健康手帳の交付を受けましょう。併せて、妊婦健康診査受診票および、該当者に妊産婦医療費受給者証を交付します。

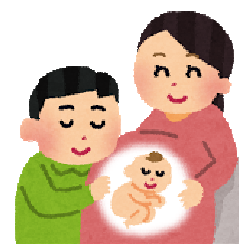


【 1 母子健康手帳の交付 】

保健師が、体のことや出産に向けて心配なことなどの相談をお受けしながら交付します。

また、母子健康手帳は、妊娠中の経過や出産時の状況、お子さんの成長・発達や予防接種の記録などを記入するものです。就学後も役立ちますので、大切にご活用ください。

- 届出場所・・・子育て支援課家庭支援係（元気館内）
- 受付曜日・時間・・・月～金曜日 8:30～17:15（祝日・振替休日・年末年始を除く）
※窓口での交付と、周りを気にせず個室で話ができる予約交付を選ぶことができます。
予約交付は指定日がありますので、お問い合わせください。
- 持ち物・・・妊娠届出書（証明書）、健康保険証、マイナンバーカード又は通知カード
- 問い合わせ・・・子育て支援課家庭支援係（元気館内）/TEL20-4215



【 2 妊婦一般健康診査 】

妊娠中に起こりやすい病気などを予防し、母子の健康状態を確認するために健康診査費用を助成します。母子健康手帳交付時に健診14回分の受診票が交付されます。

※すでに母子健康手帳をお持ちで柏崎市に新たに転入してきた方には、柏崎市の受診票を交付いたしますのでお問い合わせください。

※転出した場合には、柏崎市の受診票は使用できません。転入先で残り回数分の受診票を受ける際に、柏崎市のものをお渡しください。

- 届出場所・・・子育て支援課家庭支援係（元気館内）
- 健診場所・・・県内の医療機関（妊婦健康診査委託医療機関）
- 県外の医療機関や助産所で健診を受ける場合は、柏崎市の受診票は使用できず自費になります。ただし、申請により健診費用について市が定めた一定金額を上限に還付します。最後の受診日から6か月以内に、健診の領収証原本、母子健康手帳、預金通帳、未使用の受診票を持って、還付の手続きにお越しください。
- 問い合わせ・・・子育て支援課家庭支援係（元気館内）/TEL20-4215

【 3 歯周病検診（口腔健診）無料クーポン 】

妊娠中のむし歯や歯周病の悪化を予防し、赤ちゃんのお口の健康を守るために、妊婦とそのパートナーを対象として、歯周病検診（口腔健診）の無料クーポンを母子健康手帳交付時に配付します。

※すでに母子健康手帳をお持ちで柏崎市に新たに転入してきた方は、お問い合わせください。

※転出した場合には、無料クーポンは使用できません。

- 受診期間・・・妊娠中（使用期限は出産予定日）
- 検診場所・・・市内の指定歯科医療機関
- 問い合わせ・・・健康推進課健康増進係（元気館内）/TEL20-4213

【 4 妊産婦医療費助成 】

定期健診以外で健康保険証を使って支払われる医療費に対して助成を行います。産婦人科での治療や診察のほか、風邪や歯の治療を受けた場合も助成対象となります。妊産婦医療費受給者証と保険証を医療機関などの窓口で提示してください。支払額が一部負担金額のみとなります。

● 受給期間・・・妊娠届を提出した日から出産（流産、死産含む）した日の翌月末日まで

● 一部負担額（窓口で支払う額）・・・

通院 1回 530円（同一医療機関では月5回目以降無料）

入院 1日 1,200円（標準負担額減額認定証をお持ちの方は、入院時食事療養費の助成が受けられます）

調剤薬局 0円（負担なし）、訪問看護 250円

※県外の医療機関にかかったり、受給者証を提示し忘れた場合は、申請により医療費を助成します。

● 申請場所・・・子育て支援課育成支援係（元気館内）、西山町事務所

● 申請期間・・・診療を受けた月の翌月から6か月以内

● 持ち物・・・領収証（保険診療点数の分かるもの）、健康保険証、受給者証、預金通帳（受給者名義）
この他にも書類や印鑑が必要になる場合があります

● 問い合わせ・・・子育て支援課育成支援係（元気館内）/TEL47-7075

【 5 出産前のパパママセミナー 】

赤ちゃんを健やかに生み育てるために、妊婦さんとその夫を対象として妊娠中の過ごし方や出産の準備、育児などについてのセミナーを行っています。（要予約予約）

種別・対象	受付時間	開始時間	内容
①妊娠5～7か月の妊婦	13:15～13:30	13:30	歯科健診、栄養や乳房等の個別相談
②妊娠7～9か月の妊婦と夫	13:15～13:30	13:30	講話：赤ちゃんとの生活をイメージしよう 沐浴体験

● 予約は開催日の1か月前から電話で受け付けます。（定員15組）

● 費用・・・無料

● 持ち物・・・母子健康手帳

● 会場・・・柏崎市健康管理センター

● 日程は、広報かしわざき・柏崎市ホームページ・すくすくネットをご覧ください。

● 問い合わせ・・・子育て支援課家庭支援係（元気館内）/TEL20-4215



詳細はこちらをご覧ください

【 6 おもいやり駐車場制度 】

妊産婦でおもいやり駐車場の利用を希望する方は申請が必要です。

● 申請時期・・・妊娠7か月（妊娠24週）

※それ以前に医師の指示がある場合は、診断書を添付のうえ申請してください

● 利用期間・・・原則として、妊娠7か月から産後1年半まで

● 申請場所・・・市役所福祉課、高柳町事務所、西山町事務所、柏崎地域振興局健康福祉部

● 問い合わせ・・・福祉課障害福祉係/TEL21-2299



【 7 風しん予防接種費用助成 】

妊婦への風しん感染を防ぎ、先天性風しん症候群の発生を防止するため、風しん予防接種費用の一部を助成します。

- 対象者・・・次のいずれかに該当し、抗体検査を受けて、抗体価が低い又は陰性（HI法：16倍以下、EIA法：8.0未満）の方
 - ①妊娠を予定又は希望する女性とその夫および同居者
 - ②風しん抗体価が低い又は陰性である妊婦の夫および同居者
- 接種期間・・・2022年4月1日～2023年3月31日
- 助成金額・・・麻しん風しん混合（MR）ワクチン6,000円、風しん単独ワクチン4,000円
- 助成申請期間・・・2022年4月1日～2023年3月31日
- 助成方法・・・ワクチンを接種後、費用を全額支払ってください。その後、健康推進課（元気館内）に申請してください。
- 持ち物・・・抗体検査の結果書類、領収証（ワクチンの種類が分かるもの）、預金通帳（接種者本人名義）、本人確認書類（運転免許証又は保険証）、印鑑、母子手帳と妊婦の抗体検査結果（妊婦の夫および同居者の場合）
- 問い合わせ・・・健康推進課健診係（元気館内）/TEL20-4211

【 8 特定不妊治療費助成事業 】

特定不妊治療（体外受精、顕微授精）に要した費用の一部を助成します。

- 対象者・・・治療を受けた夫婦（事実婚も含む）で、次のすべてに該当する方
 - ①特定不妊治療以外の治療法では妊娠が見込めないか、極めて少ないと判断された方
 - ②夫婦のいずれかが柏崎市内に住所を有する方
- 問い合わせ・・・子育て支援課家庭支援係（元気館内）/TEL20-4215

【 9 不育症治療費助成事業 】

不育症治療にかかる費用の一部を助成します。

- 対象者・・・治療を受けた夫婦（事実婚も含む）で、次のすべてに該当する方
 - ①医療機関で不育症と診断され、治療の必要性が認められた方
 - ②治療期間及び申請日のいずれも、夫婦（事実婚も含む）のいずれか一方または両方が柏崎市内に住所を有する方
 - ③医療保険各法に基づく被保険者もしくは組合員または被扶養者
- 助成内容・・・1回の治療期間につき、自己負担の2分の1（上限10万円）
- 問い合わせ・・・子育て支援課家庭支援係（元気館内）/TEL20-4215



Ⅱ 赤ちゃんが生まれてから

【 1 出生届 】

子どもの名前が戸籍に記録されます。出生日から14日以内に届け出てください。

- 届出場所・・・出生地、子の本籍地、または届出人の住所地
- 費用・・・無料
- 持ち物・・・出生証明書（生まれた病院が発行）、届出人の印鑑と健康保険証、母子健康手帳
- 子どもの名に用いる文字は、常用漢字・人名用漢字・平仮名・カタカナに限られています。
- 問い合わせ・・・市民課市民窓口係/TEL 21-2200



【 2 産婦健康診査 】

産後のお母さんの心と体の状態を確認し、安心して子育てが始められるように、産後2週間と1か月の産婦健康診査費用を助成します。

- 健診場所・・・柏崎総合医療センター
- 内容・・・診察、血圧・体重測定、尿検査、こころの健康チェック等。1回につき5,000円までを助成します。
- 柏崎総合医療センター以外の医療機関で産婦健康診査を受ける場合は、申請により健診費用について1回5,000円、2回までを上限に還付します。受診日から6か月以内に、健診の領収証原本、母子健康手帳、預金通帳を持って、還付の手続きにお越しください。
- 問い合わせ・・・子育て支援課家庭支援係（元気館内）/ TEL 20-4215

【 3 産後ケア 】

出産後の回復や育児等に不安をお持ちの産婦さんが医療機関に宿泊し、必要なサポートを受け、安心して子育てが始められるようにします。

- 対象・・・出産後おおむね1か月の産婦さんと赤ちゃん。原則、7日間まで。
- 実施医療機関・・・柏崎総合医療センター
- 内容・・・母体管理、沐浴、授乳等の育児指導など
- 料金・・・1日5,000円。生活保護・非課税世帯は無料。食費は別途自己負担。
- 問い合わせ・・・子育て支援課家庭支援係（元気館内）/ TEL 20-4215

【 4 チャイルドシートの貸し出し 】

チャイルドシートをクリーニングして、希望する方に貸し出しを行っています。

- 問い合わせ・・・（公社）柏崎市シルバー人材センター/TEL24-2148

【 5 こんにちは赤ちゃん訪問 】

◆こんにちは赤ちゃん訪問 [助産師]

誕生されたお子さん全員に助産師が訪問し、赤ちゃんとお母さんの健康や母乳（ミルク）に関することや、育児の相談を無料でお受けします。新潟県内であれば里帰り先でも訪問できます。また、県外の場合は柏崎に戻り次第訪問します。（時期は応相談）

●出生連絡票（母子健康手帳の後ろに添付）を記入し提出してください。（児童手当等の手続き時にお持ちいただくか、郵送でもかまいません。）

●問い合わせ・・・子育て支援課家庭支援係（元気館内）/TEL20-4215

◆こんにちは赤ちゃん訪問 [主任児童委員]

「おめでとう」の気持ちをこめて、赤ちゃんが誕生したご家庭に地域の主任児童委員が訪問し、子育てに関する情報や相談窓口を紹介します。

（主任児童委員とは、子どもの生活や子育てについて、相談相手になったり一緒に考えるスタッフです。）

●問い合わせ・・・子育て支援課家庭支援係（元気館内）/TEL47-7786

【 6 児童手当 】

次代の社会を担う児童の健やかな育ちに寄与するために、0歳～中学3年生の子どもを養育している方に手当を支給します。誕生日・転入日から15日以内に手続きしてください。毎年6月の現況届は、一部の方を除き提出不要となりました。提出が必要な方には、案内をします。

●支給対象者・・・中学3年生までの子どもを養育している方で、柏崎市に住民登録のある方

●届出場所・・・福祉課総務係、西山町事務所、高柳町事務所（現況届のみ）、公務員の場合は勤務先

●手当月額（子ども一人につき）

所得制限額未満（月額） ※1	
3歳未満	15,000円
3歳以上 小学校終了前 ※3	第1子・第2子 10,000円
	第3子以降 15,000円
中学生	10,000円
所得制限限度額以上（月額） ※1	
0歳～中学生まで	5,000円（特例給付）
所得上限限度額以上 ※2	
令和4年10月支給分から児童手当は支給されません	

※1 所得制限を超える場合は、特例給付を支給します。

※2 令和4年10月支給分から所得上限額を超える場合、児童手当は支給されません。詳細はお問い合わせください。

※3 児童出生順位の数え方
養育する「18歳に達した日以降の最初の3月31日を迎えるまでの児童（児童養護施設等に入所の児童を除く）」のうち、年長者から順に数えます。

●支払時期・・・原則として6月、10月、2月にそれぞれの前月分まで

●持ち物・・・請求者の健康保険証のコピー（柏崎市国保加入者は不要）、請求者名義の預金通帳、マイナンバーが確認できるもの ※この他にも書類が必要となる場合があります。

●問い合わせ・・・福祉課総務係/TEL41-5650

【 7 子どもの医療費助成 】

お子さんが病気にかかったときの医療費に対して助成を行います。誕生日・転入日から14日以内に手続きしてください。

●届出場所・・・福祉課総務係、西山町事務所

●受給期間・・・高校卒業まで

●窓口で支払う額・・・

通院 1回 530円（同一医療機関では月5回目以降無料）

入院 1日 1,200円（標準負担額減額認定証をお持ちの方は、入院時食事療養費の助成が受けられます）

調剤薬局 0円（負担なし）

※県外の医療機関にかかったり、受給者証を提示し忘れていたりした場合は、申請により医療費を助成します。

●申請場所・・・福祉課総務係、西山町事務所

●申請期間・・・診療を受けた月の翌月から6か月以内

●持ち物・・・領収証（保険診療点数の分かるもの）、お子さんの健康保険証、受給者証、預金通帳（受給者名義）、この他にも書類や印鑑が必要になる場合があります

●問い合わせ・・・福祉課総務係/TEL41-5650

【 8 すくすく広場 】

乳児と家族を対象に、子育てのセミナーを行っています。（要電話予約）

種別・対象	受付時間	開始時間	内 容
① 2か月児	9:15 ~9:30	9:30	ベビーマッサージ、子育てQ&A
② 5か月児	9:15 ~9:30	9:30	講話：離乳食の進め方、子育てQ&A
③ 12か月児	9:15 ~9:30	9:30	講話：幼児食・虫歯予防、子育てQ&A

●予約は開催日の1か月前から電話で受け付けます。（定員20組）

●費用・・・無料

●持ち物・・・母子健康手帳、バスタオル

●会場・・・柏崎市健康管理センター

●日程は、広報かしわざき・柏崎市ホームページ・すくすくネットをご覧ください。

●問い合わせ・・・子育て支援課家庭支援係（元気館内）/TEL20-4215



詳細はこちらをご覧ください

【 9 2歳児子育てと歯科相談 】

2歳児向けの子育て相談と、歯科衛生士による歯科相談を行っています。（要電話予約）

種別・対象	受付時間	開始時間	内 容
2歳児	9:15 ~9:30	9:30	ふれあい遊びの紹介、口の中のチェック・相談、子育て相談

●予約は開催日の1か月前から電話で受け付けます。（定員15組）

●費用・・・無料

●持ち物・・・母子健康手帳、バスタオル

●会場・・・柏崎市健康管理センター

●日程は、広報かしわざき・柏崎市ホームページ・すくすくネットをご覧ください。

●問い合わせ・・・子育て支援課家庭支援係（元気館内）/TEL20-4215

【 10 未熟児養育医療給付 】

出生時の体重が2,000g以下又はからだの発達が未熟なまま生まれ、指定医療機関の医師が入院養育を必要と認め、その治療に必要な医療費を市が負担します。ただし、世帯の市民税額等に応じて自己負担が生じます。

- 問い合わせ・・・子育て支援課家庭支援係（元気館内）/TEL20-4215

【 11 育児支援ヘルパー事業 】

18歳未満のお子さんをお持ちの養育が困難な家庭の子育てを支援し、サービス利用料の一部を助成します。

- 対象者・・・*双子・三つ子のお子さんを養育している方
*日中、家事や育児の協力者がいない方
*身体的・精神的事情等によりお子さんの養育が困難な方
- サービス内容・・・家事：買い物、保護者在宅時の調理・清掃・洗濯など
育児：保護者同席での授乳・おむつ交換・沐浴の補助など
- 利用日時・回数・・・月～金曜日の9:00～17:00、1回2時間以内、1年24回以内
- 申請申し込み・・・子育て支援課家庭支援係（元気館内）/TEL47-7786
- 利用申し込み・・・（公社）柏崎市シルバー人材センター/TEL24-2148

【 12 自立支援医療（育成医療）給付 】

18歳未満のお子さんで、身体の障害を軽減するために指定病院で手術などを受ける必要がある時に医療費の助成が受けられます。また、補装具の支給もあります。

- 問い合わせ・・・福祉課障害福祉係/TEL21-2299

【 13 子育て相談 】

◆18歳未満の子育てで悩んでいることや心配ごと、子どもの健康や成長・発達で気になること、子どもの虐待（疑いを含む）等について相談をお受けします。保健師・助産師・家庭児童相談員等が対応します。

- 受付・・・月～金曜日 8:30～17:15（祝日・振替休日・年末年始を除く）
- 問い合わせ・・・子育て支援課家庭支援係（元気館内）/TEL20-4215

◆助産師の相談日

妊娠に関すること、産後の体や赤ちゃんの育児、母乳などについて助産師が相談をお受けします。

- 実施日・・・毎週月曜日 9:00～16:00（祝日・振替休日・年末年始を除く）
- 場所・・・子育て支援課家庭支援係（元気館内）/TEL20-4215

◆こころの相談

小学生～高校生を対象に、いじめ、不登校、発達障害などの相談をお受けします。臨床心理士・専門相談員が対応します。

- 受付・・・月～金曜日 9:00～17:00（祝日・振替休日・年末年始を除く）
- 問い合わせ・・・子どもの発達支援課相談支援係（柏崎市役所分館）/TEL32-3397

◆いじめ不登校電話相談

小学生～高校生の児童生徒とその保護者を対象に、いじめや不登校について匿名で電話相談をお受けします。臨床心理士・専門相談員が対応します。

- 受付・・・月～金曜日 9:00～17:00（祝日・振替休日・年末年始を除く）
- 電話・・・（柏崎市役所分館）22-4115【愛称：よいいい子】

◆ひきこもり支援

高校生以降を対象に、ひきこもりについての相談や訪問相談、更に関係機関と連携することで解決に向けた支援を行います。臨床心理士・専門相談員が対応します。

- 受付・・・月～金曜日 9:00～17:00（祝日・振替休日・年末年始を除く）
- 問い合わせ・・・ひきこもり支援センター アマ・テラス（元気館内）/TEL41-6005

◆民生委員児童委員・主任児童委員

地区の民生委員児童委員や主任児童委員がいろいろな心配ごとや悩みをお聞きます。

- 問い合わせ・・・福祉課総務係/TEL41-5650
子育て支援課家庭支援係（元気館内）/TEL47-7786

◆子育てと就職の両立相談

子育て中の保護者を対象に、再就職に向けた相談をお受けするほか、職業適性検査を行っています。キャリアコンサルタントなどの専門相談員が対応します。

- 受付・・・月～金曜日 10:00～17:30（祝日・振替休日・年末年始・フォンジェ休業日を除く）
- 問い合わせ・・・ワークサポート柏崎（フォンジェ内）/TEL21-8621

【 14 指定ごみ袋無料配布 】

3歳未満児のいる世帯には、負担を減らすため、年2回（4月・10月）に分けて、指定ごみ袋（小サイズ：10ℓ）を1人当たり年間で最大120枚無料配布します。

なお、市民課へ出生届、又は住民異動届を提出することで対象となりますので、申請手続きは不要です。

- 問い合わせ・・・環境課資源循環係/TEL23-5170

【 15 ブックスタート 】

赤ちゃんとお保護者が絵本を通してゆっくり心ふれあうひとときを持つきっかけをつくる活動です。絵本6冊の中から好きな2冊をプレゼントします。

- 対象・・・柏崎市に住所のある乳児とその保護者
- 問い合わせ・・・ソフィアセンター（柏崎市立図書館）/TEL22-2928

ふれあいブックスタート

はじめての絵本、おはなし会を楽しみましょう。

ブックスタート絵本などの赤ちゃん向け絵本の楽しみ方の紹介や読み聞かせをします。

- 会場・・・ソフィアセンター1階えほんのへや ●対象・・・0歳の赤ちゃんとその保護者
- 問い合わせ・・・ソフィアセンター（柏崎市立図書館）/TEL22-2928



詳細はこちらをご覧ください

【 16 BP（ベビープログラム）講座 】

育児の喜びや困りごと、親としての迷いなどを話し合いながら、
これからの子育てに必要な知識を学ぶ、全4回の参加型プログラムです。

- 場所・・・柏崎市市民プラザ
- 対象・・・生後2～5か月の第一子とその母親
- 受講料・・・2,000円（テキスト代含む）
- 問い合わせ・・・文化・生涯学習課学習推進係/TEL20-7500



詳細はこちらをご覧ください

【 17 子育て応援券（かしわ★ざ★キッズ！スターチケット） 】

多様な子育て支援サービスに利用できる子育て応援券（かしわ★ざ★キッズ！スターチケット）を交付します。

- 対象・・・3歳（年度末の3月31日現在）までのお子さんがいる世帯
- 応援券の額・・・子ども1人につき1万円（500円×20枚）/年
- 利用期限・・・支給された年度の翌年度3月31日まで
- 申請・・・不要（市から送付します。）
- 問い合わせ・・・子育て支援課育成支援係（元気館内）/TEL47-7075



【 18 子どもの屋内遊び場施設利用券 】

市内にある屋内遊び場の施設利用券を支給します。

- 対象・・・8歳（小学2年生）までのお子さん
- 利用回数・・・子ども1人につき5回分/年
- 利用期限・・・支給された年度の3月31日まで
- 申請・・・不要（市から送付します。）
- 問い合わせ・・・子育て支援課育成支援係（元気館内）/TEL47-7075

Ⅲ お子さんの健康のために

【 1 乳幼児健康診査 】

お子さんの病気などを早期に発見し、健康を守るため健康診査を行っています。

種別	受付時間	開始時間	内容
4か月児健診	12:50～13:50	13:00	問診、計測、診察（内科）、保健指導
6か月児健診	※小児科に予約してから受診してください。受診票は生後2か月までに郵送します。		
10か月児健診	12:50～13:50	13:00	問診、計測、診察（内科）、保健指導
1歳6か月児健診	12:50～13:50	13:00	問診、計測、診察（内科）、保健指導
1歳6か月児歯科健診	12:50～13:30	13:00	診察（歯科）、歯科相談 フッ化物歯面塗布（希望者）
3歳児健診	12:50～13:50	13:00	問診、計測、診察（内科・歯科）、保健指導 検尿、フッ化物歯面塗布（希望者）

- 費用・・・無料
- 持ち物・・・母子健康手帳、問診票、バスタオル、歯ブラシ（1歳6か月児歯科健診のみ）
- 会場・・・健康管理センター
- 健康管理センターで実施する健診の日程は、広報かしわざき・すくすくネットかしわざき・柏崎市ホームページで確認のうえおいでください。
- 問い合わせ・・・子育て支援課家庭支援係（元気館内）/TEL20-4215



詳細はこちらをご覧ください

【 2 予防接種 】

柏崎市の定期予防接種は、医療機関で行う個別接種です。 (2022年4月1日現在)

- ◎事前に予約が必要です。接種を希望する委託医療機関 [施設一覧表は28ページ] への予約は、診療時間内に行いましょう。
- ◎お子さんの接種時期にあわせて、ご自宅へ接種券と予診票を郵送します。
- ◎対象年齢内に受けましょう。（対象年齢を過ぎると接種費用は全額自己負担となります。）
- ◎柏崎市以外の市町村に転出した場合は、柏崎市の予診票・接種券は使用できません。
- ◎里帰り出産等の理由で県外の医療機関で接種する場合は自費接種になりますが、事前に柏崎市から「予防接種依頼書」の発行を受け、医療機関に提出したうえで自費接種すると、規定範囲内で接種費用を払い戻します。依頼書の発行は数日かかりますので、事前に子育て支援課家庭支援係（元気館内）へご相談ください。

予防接種の種類や対象年齢等の一覧は14ページをご覧ください。

- ※1 令和2年10月1日から定期予防接種になりました。
ワクチン（製品）によって接種間隔や対象年齢が異なります。
 - ※2 ヒトパピローマウイルスワクチンは、令和3年11月の厚生労働省の通知により、積極的勧奨が再開されました。
ワクチン（製品）によって接種間隔が異なります。
 - ※3 接種を開始した年齢により接種回数が異なります。
 - ※4 接種間隔があきすぎた場合は個別にご相談ください。
 - ※5 日本脳炎ワクチンの製造一時停止に伴う出荷量調整のため、令和3年度の第1期追加と第2期の対象者は、令和4年に移行して接種となります。
- 問い合わせ・・・子育て支援課家庭支援係（元気館内）/TEL20-4215



詳細はこちらをご覧ください



種類	対象年齢	標準的な接種年齢		受け方	ワクチンの種類
ロタウイルス※1 (ロタリックス)	生後6週～24週まで	生後2月から 出生24週0日まで		全2回…1回目：生後2月から出生 14週6日までに	経口生ワクチン
	(ロタテック)	生後2月から 出生32週0日まで		全3回…1回目：生後2月から出生 14週6日までに	
B C G	生後12月末満	生後5月～8月の間		1回	生ワクチン
B型肝炎	生後12月末満	生後2月～9月の間		全3回…1回目：生後2月以降、2 回目：1回目の接種から27日以上 あける、3回目：1回目の接種から 139日以上あける	不活化ワクチン
四種混合 (百日せき ジフテリア 破傷風 ポリオ)	生後3月～ 90月末満	初回	生後3月～12月	20日以上、標準的に56日までの間 隔で3回	不活化ワクチン
		追加	初回接種終了後 12～18月の間	初回終了12月経過後に1回	
麻しん 風しん	生後12月～ 24月末満	1期		1期・2期にそれぞれ1回ずつ 計2回	生ワクチン
	5歳以上7歳未満 (小学校就学前1年間)	2期			
日本脳炎	生後6月～90月末満	初回	3歳	6日以上、標準的に28日までの間 隔で2回	不活化ワクチン
		追加	4歳 ※5	標準的に初回接種から12月経過後 に1回	
	9歳以上13歳未満	2期	9歳 ※5	1回	
水痘	1歳以上3歳未満	初回	生後12月～15月	初回・追加にそれぞれ1回ずつ	生ワクチン
		追加	初回接種終了後 6～12月の間		
二種混合	11歳以上 13歳未満	小学6年生		1回	不活化ワクチン
子宮頸がん※2 (ヒトパピローウイルス)	12歳となる年度～ 16歳となる年度末	中学1年生		全3回	不活化ワクチン

種類	接種開始年齢	受け方		注意事項	ワクチンの種類
ヒブ感染症 ※3	生後2月～7月末満	初回	27日以上、標準的に56日までの間隔を おいて3回	間隔があき、初回2回目の接種が生後12月 を超えた場合は3回目の接種は行わない。追 加接種は実施可能。※3	不活化ワクチン
		追加	初回の最後の接種終了後7月以上、標準 的に13月までの間隔をおいて1回		
	生後7月～ 12月末満	初回	27日以上、標準的に56日までの間隔を おいて2回	初回2回目の接種が生後12月を超える場合 は行わない。追加接種は実施可能。※4	
		追加	初回の最後の接種終了後7月以上、標準 的に13月までの間隔をおいて1回		
1歳以上5歳未満		1回	—		
小児用肺炎球菌 ※3	生後2月～7月末満	初回	標準的に生後12月までに27日以上の間 隔をおいて3回	間隔があき、初回2回目の接種が生後12月 を超えた場合は3回目の接種は行わない。追 加接種は実施可能。※3	不活化ワクチン
		追加	生後12～15月を標準的な接種期間とし て、初回接種終了後60日以上の間隔を おいて1回		
	生後7月～ 12月末満	初回	標準的には生後13月までに27日以上 の間隔をおいて2回	初回2回目の接種が生後24月を超える場合 は行わない。追加接種は実施可能。※3	
		追加	生後12月以降に、初回接種終了後60 日以上の間隔をおいて1回		
	1歳以上2歳未満	初回	60日以上の間隔をおいて2回	—	
		追加	なし	—	
2歳以上5歳未満		1回接種	—		

Ⅳ 入園・保育サービスなど

【 1 保育園 】

[施設一覧表は22・23 ページ]

両親とも働いている、家族が病気であるなど、家庭で子どもの保育ができないとき保護者にかわって保育します。

- 入園の申し込み・・・4月からの入園は、前年10月に保育園で受け付けます。年度の途中での入園は、定員に余裕があれば随時受け付けます。
- 利用料・・・保護者の市民税額により決定します。
0～2 歳児の非課税世帯のお子さんと、3～5 歳児のお子さんは利用料がかかりません。ただし、副食費等の定められた実費徴収があります。
- 保育時間・・・月～土曜日 標準時間認定 7:30～18:30 (園によって異なります)
短時間認定 8:30～16:30
希望者には延長保育を実施しています。
日曜日、祝日、年末年始(12/29～1/3)は休園します。
- 問い合わせ・・・保育課保育係(元気館内)/TEL21-2233、各保育園

【 2 幼稚園・認定こども園 】

[施設一覧表は 24 ページ]

幼稚園は学校教育法に基づいて設置されている教育機関です。家庭に保育できる人がいても入園できます。

認定こども園は、幼稚園と保育園の機能をあわせ持った施設です。

- 入園の申し込み・・・4月からの入園は、前年10月に各園で受け付けます。年度の途中での入園は、定員に余裕があれば随時受け付けます。
- 利用料・・・保護者の市民税額により決定します。
0～2 歳児の非課税世帯のお子さんと、3～5 歳児のお子さんは利用料がかかりません。(教育・保育給付 1 号認定の場合は満 3 歳からその対象です。)ただし、副食費等の定められた実費徴収があります。
- 保育時間・・・各園により異なります。また、希望者には延長・預かり保育を実施しています。
- 問い合わせ・・・各幼稚園、認定こども園

【 3 小規模保育事業 】

[施設の詳細は 24 ページ]

家庭に近い雰囲気の中で、0～2 歳児のお子さんを対象に少人数で保育を行います。

- 入園の申し込み・・・4月からの入園は、前年10月に園で受け付けます。年度の途中での入園は、定員に余裕があれば随時受け付けます。
- 利用料・・・保護者の市民税額により決定します。
0～2 歳児の非課税世帯のお子さんは利用料がかかりません。
- 保育時間・・・月～金曜 標準時間認定 7:30～18:30
短時間認定 8:30～16:30
土曜日 8:30～12:00
※希望者には延長保育を実施しています。
※日曜、祝日、年末年始のほか、園で定められた日は休園となります。
- 問い合わせ・・・柏崎二葉幼稚園・やまざくら保育園分園/TEL41-6818

【 4 一時預かり 】

[施設一覧表は22・23ページ]

保護者のさまざまな理由（就労・けが・病気・冠婚葬祭・リフレッシュなど）により保育できないとき、お子さんを一時的にお預りします。

- 対象児・・・生後6か月以上のお子さん（一部の園では産休明けから）
- 利用料・・・4時間以内 900円 4時間超 1,800円（私立は園によって異なります）
給食、早朝・延長の利用の場合は、別途料金がかかります。
- 保育時間および休日・・・実施している保育園の通常の保育時間・休日と同じです。
- 申し込み・・・松波、中通、高田、北条、鯖石、米山、米山台、なかよし、半田、にしやま保育園
- 問い合わせ・・・保育課保育係（元気館内）/TEL21-2233、上記保育園

【 5 休日保育 】

日曜日や祝日に仕事の都合で保育ができないとき、お子さんをお預かりします。

- 場所・・・柏崎保育園子育て支援室（住所：柏崎市学校町1-7）
- 対象児・・・市内の保育園・幼稚園・認定こども園に入園している満1歳以上のお子さん
- 申し込み・・・利用希望者は、利用日の一週間前までに通常通園している保育園・幼稚園・認定こども園に申し込みをしてください。
- 利用時間・・・8:30～16:00（事情により時間の延長が必要な場合は7:30～18:00の間で利用できます）
- 利用料・・・

＊教育・保育給付2・3号認定の児童が保育認定事由と同じ事由で利用し、振替休日を設ける場合

⇒通常の保育料に含まれているので料金はかかりません。ただし、保育短時間認定の方が午後4時30分を超えて利用する場合は別途延長料金（30分につき100円）がかかります。

＊教育・保育給付1号認定の児童が利用する場合

＊教育・保育給付2・3号認定の児童が保育認定事由と同じ事由で利用し、振替休日を設けない場合

＊教育・保育給付2・3号認定の児童が保育認定事由と異なる事由で利用する場合

⇒基本料金 4時間以内 1,000円 4時間超 2,000円

早朝・延長料金 1時間につき 100円（午前7時30分～8時29分、午後4時1分～6時）

- その他・・・給食はありません。
- 問い合わせ・・・保育課保育係（元気館内）/TEL21-2233、各保育園・幼稚園・認定こども園

【 6 病児保育 】

病気の始まりから治るまでのお子さんをお預かりします。

病児保育室 ムーミンハウス

- 場所・・・国立病院機構新潟病院内（住所：柏崎市赤坂町3-52）
- 対象年齢・・・生後2か月から小学校3年生
- 申し込み・・・直接、病児保育室ムーミンハウスへ。利用の際は医師の診断を受け、病児保育室を利用できることを証明する医師連絡票が必要です。
- 利用料・・・1日あたり 2,000円（1名につき）
- 定員・・・5人
- 利用曜日・時間・・・月～金曜日 8:00～18:00
※祝日・年末年始は休みです。
- 問い合わせ・・・国立病院機構新潟病院内
病児保育室ムーミンハウス/TEL20-6331

病児保育室 ぴっころ

- 場所・・・柏崎総合医療センター内（住所：柏崎市北半田2-11-3）
- 対象年齢・・・1歳から小学校6年生
- 申し込み・・・直接、病児保育室ぴっころへ。利用の際は医師の診断を受け、病児保育室を利用できることを証明する医師連絡票が必要です。
- 利用料・・・1日あたり 2,000円（1名につき）
- 定員・・・3人
- 利用曜日・・・月～金曜日 8:00～18:00
※祝日・年末年始は休みです。
- 問合せ・・・柏崎総合医療センター内
病児保育室ぴっころ/TEL21-5540

【 7 柏崎市ファミリー・サポート・センター 】

仕事や家事と育児の両立を支援します。子育てのお手伝いをしてほしい方と（依頼会員）と、お手伝いをしてくださる方（提供会員）が、お互いに助け合う子育て応援ネットワークをご利用ください。

- 会員の資格・・・柏崎市在住であれば資格、性別、経験は問いません。
 - 依頼会員＝生後57日から小学6年生までのお子さんをお持ちの方
 - 提供会員＝健康で自宅で援助活動ができる方（研修を受けていただく場合がある）
 - 両方会員＝依頼会員と提供会員を兼ねることができる
- 活動内容・・・＊保育施設の開始前や終了後の預かり ＊学校の放課後や児童クラブ終了後の預かり
＊冠婚葬祭時の預かり ＊リフレッシュ ＊習いごとの送迎 など
- 利用時間と料金・・・



月～金曜日の基本時間（7:00～19:00）内	1時間 700円
3時間を超えてから	1時間 500円
土曜日、日曜日、祝日、基本時間外、年末年始	1時間 800円

- その他・・・＊伝染病、体調不良、緊急時または条件に合う提供会員が見つからない場合等は対応できないことがあります。
 - *きょうだいの同時利用は、二人目から半額
 - *提供会員が自家用車を利用した場合、燃料費は別途必要（1キロ25円）
 - *食事代（300円）おやつ代（100円）は別途必要
 - *キャンセル料・・・前日までなら無料、当日なら半額、連絡がない場合は全額
- 問い合わせ・・・柏崎市ファミリー・サポート・センター（元気館子育て支援課内）/TEL 21-1310

【 8 児童クラブ 】

[施設一覧表は26ページ]

保護者の就労などにより、昼間保護者のいない家庭の小学生児童をお預かりします。

- 対象・・・放課後帰宅しても保護者のいない小学生児童。
- 開設時間・・・月～金曜日 13:30～18:30 土曜日及び学校休業日 7:30～18:30
- 使用料・・・月 4,750円（8月のみ 9,500円）の使用料と、各クラブの保護者会で定めた保護者会費（クラブにより金額が異なる場合があります）が必要です。
※夏休み期間中の保護者会費は増額になる場合があります。
- 問い合わせ・・・子育て支援課育成支援係（元気館内）/TEL 47-7075、各児童クラブ

V 親子の集いの場（主に乳幼児向け）

【 1 子育て支援室 】

[施設一覧表は25ページ]

保育園や幼稚園、認定こども園に併設されている子育て支援室は、入園前のお子さんと保護者や妊婦が自由に過ごすことのできる場所です。また、子育てに関する不安や悩みの相談をお受けします。（市内の保育園、幼稚園、認定こども園でも子育て相談をお受けしています。）

- 各施設によって開設曜日・時間等が異なりますのでご確認ください。



詳細はこちらをご覧ください

【 2 ジャングルキッズ（元気館内）】

入園前のお子さんとその保護者が利用できます。マナーを守って楽しく遊びましょう。

- 場所・・・元気館内
- 休館日・・・毎月第1日曜日及びその前日、12/29～翌年1/3
- 平日のお楽しみタイム・・・ワクワクタイム 10:30～
キラキラ絵本 13:00～
- その他・・・毎月、子育て講座、保育士によるわらべうたベビーマッサージ（ハイハイ前がおすすめ）、身体測定（おおむね1歳以上）、誕生会を開催。ソフィアセンターによる絵本の読み聞かせは隔月。
- 問い合わせ・・・保育課保育支援係（元気館内）/TEL47-7785



詳細はこちらをご覧ください

【 3 地域の子育て支援の場 】

[施設一覧表は24ページ]

主に地域のコミセンを会場に、入園前のお子さんと保護者が一緒に遊んだり情報交換をして過ごすことのできる場所です。お気軽に参加してみませんか。

- 各施設によって開設曜日・時間等が異なりますのでご確認ください。

【 4 ソフィアセンター（柏崎市立図書館）】

親子でたくさんの絵本や本に囲まれて、楽しいひと時を過ごしませんか。親子連れには、絵本がたくさんある「えほんのへや」がお勧めです。ソフィアセンター（柏崎市立図書館）では、一般書・児童書・絵本・CD・DVD等の貸し出しをしています。これからの子育てに、ご活用ください。

- 問い合わせ・・・ソフィアセンター（柏崎市立図書館）/TEL22-2928



詳細はこちらをご覧ください

【 5 ソフィアセンターおはなし会 】

どなたでも、何歳からでも楽しめるおはなし会です。

- 場所・・・ソフィアセンター（柏崎市立図書館）
- 料金・・・無料
- 申し込み・・・不要
- 問い合わせ・・・ソフィアセンター（柏崎市立図書館）/TEL22-2928



詳細はこちらをご覧ください



【 6 子育て支援施設に関する苦情の申し出 】

公立・私立保育園、子育て支援室、ジャングルキッズ（元気館内）利用者の意見・要望等（苦情）の円滑な解決を図るため、公平・中立な立場としての第三者委員を設置してあります。お気軽にご相談ください。

（任期：2019年12月1日～2022年11月30日）

主任児童委員

氏名	住所	電話番号	氏名	住所	電話番号
綱島アキ子	北園町	22-0692	藤巻恭子	安田	24-0477
品田信子	比角二丁目	090-2639-7599	村田美和子	高柳町山中	41-2198
小林京子	朝日が丘	24-5330	駒谷あさの	西山町灰爪	47-3270

VI 成長や発達に不安のあるお子さんのために

【 1 早期療育事業 】

◆プレー教室・たんぼぼ教室

主に就園前の心身の成長・発達に心配のあるお子さんとその保護者を対象に、遊びを通して必要な助言や支援を行います。

◆さくらんぼ教室

就園後に集団活動にうまく適応できないお子さんとその保護者を対象に、小集団活動を通して必要な支援を行います。

◆ことばの相談室

就園後のことばの発音や吃音等で不安のあるお子さんとその保護者を対象に、ことばの発達・成長に必要な助言や支援を行います。

◆キッズ・サポート

就園しているお子さんを対象に、子育てやお子さんの発達について専門の職員が園を巡回し、相談・助言を行います。

◆親子で遊ぼう！ らっこクラブ（子育て相談）

子育てやお子さんの発育・発達に心配のある親子を対象に、ふれあい遊びを体験しながら個別の相談を行います。事前の申し込みが必要です。

●問い合わせ・・・子どもの発達支援課療育係（元気館内）/TEL20-4216

【 2 障がい児福祉サービス 】

◆支援が必要なお子さんが利用できる障がい児福祉サービス

◎障がい児通所サービス

*児童発達支援：就学前のお子さんに日常生活の基本的動作の習得や、集団生活への参加のための療育活動などを行います。

*放課後等デイサービス：放課後や長期休暇中において、生活能力向上のための訓練や、社会との交流促進などの支援を行います。就学している児童が対象です。

*保育所等訪問支援：保育園等を訪問し、集団生活への適応のための支援などを行います。

◎相談支援：障がい福祉サービスの利用や日常生活上の様々な相談などの支援を行います。

相談支援事業所名	電話番号	所在地
茨内（いばらない）地域生活支援センター	22-1215	茨目 1260-1
障がい児(者)生活支援センター ふくし・ぱーとなー	21-8814	豊町 3-60
元気館障害者デイサービスセンター	35-6933	栄町 18-26 元気館1階
【サテライト相談窓口】みこころ	41-6233	東本町 1-5-15フォンジェ地下
相談支援事業所おうぎまち	32-1008	豊町 3-59 柏崎市総合福祉センター内
相談支援事業所 ふらぼーと秋桜	22-1118	半田 1-2-33

◆就学後のお子さんが長期休暇に利用できるサービス

学校を通じてお知らせします

●問い合わせ・・・福祉課障害相談係/TEL21-2299

【 3 特別児童扶養手当 】

精神または身体（内科的疾患を含む）に一定の障がいのある児童を養育している方に手当を支給します。ただし、所得が一定額以上の場合には、所得制限により手当が支給されないことがあります。（2022年4月1日現在）

支給対象者	20歳未満で施設などに入所していない重度または中度障がいのある児童を養育している方
支給額（月）	1級52,400円 2級34,900円
支払時期	毎年4月（12～3月分）、8月（4～7月分）、11月（8～11月分）に支給されます。

●問い合わせ・・・福祉課障害福祉係/TEL21-2299

【 4 障害児福祉手当 】

心身に重度の障がいがあり、日常生活において常時介護を要する方に支給します。ただし、扶養義務者等の所得が一定額以上の場合には、所得制限により手当が支給されないことがあります。（2022年4月1日現在）

支給対象者	精神または身体に重度の障がいがあるため、日常生活において常時、介護を必要とする状態にある20歳未満の方。 ただし、施設などに入所している場合は、対象になりません。
支給額（月）	14,850円
支払時期	毎年5月、8月、11月、2月にそれぞれの前月分までが支給されます。

●問い合わせ・・・福祉課障害福祉係/TEL21-2299

Ⅶ ひとり親家庭などのために

【 1 児童扶養手当 】

離婚やその他の理由で父親または母親と生計を同じくしていない子どもを育てている方（母子家庭の母、父子家庭の父、または養育者）に児童の健やかな成長のため、生活の安定と自立の促進を目的とし手当を支給します。

●支給対象者・・・離婚やその他の理由で父親または母親と生計を同じくしていない児童（18歳に達する日以後最初の3月31日までにある者、または20歳未満で一定の障がいのある者）を監護（養育）している方

●手当額（2022年4月1日現在）

対象児童数	全部支給	一部支給	全部停止
1人	43,070円	43,060円～10,160円	0円
2人	上記金額に10,170円を加算	上記金額に10,160円～5,090円を加算	0円
3人以上	1人増えるごとに6,100円を加算	1人増えるごとに6,090円～3,050円を加算	0円

●児童扶養手当所得制限額 ※所得が一部支給の限度額を超えた場合は、その年度は支給停止となります。

税法上の扶養親族等の数	本人		扶養義務者等
	全部支給	一部支給	
0人	490,000円	1,920,000円	2,360,000円
1人	870,000円	2,300,000円	2,740,000円
2人	1,250,000円	2,680,000円	3,120,000円
3人以上	1人増えるごとに38万円を所得制限額に加算する。		

●問い合わせ・・・福祉課総務係/TEL41-5650

【 2 ひとり親家庭等医療費助成 】

18歳に達する日以後最初の3月31日までにある児童（一定の障がいのある児童は20歳未満）を養育している母子・父子家庭などに対して医療費の助成を行います。ただし、所得が一定額以上の場合には、所得制限により助成が受けられないことがあります。

●助成額・・・■（支払った医療費）－（一部負担金）

※一部負担金 通院 1回 530円（同一医療機関では月5回目以降無料）

入院 1日 1,200円

■減額された入院時食事療養費又は生活療養費（標準負担額減額認定証の交付を受けている方のみ）

●県外の医療機関にかかる場合は、後日そのときの領収証（保険診療点数のわかるもの）、健康保険証、受給者証、通帳を持って還付の手続きにお越しください。

●問い合わせ・・・福祉課総務係/TEL41-5650

【 3 母子父子寡婦福祉資金の貸付 】

母子・父子および寡婦の方の生活の自立を応援するため、福祉資金の貸し付けを行っています。お母さんまたはお父さんの就労やお子さんの就学などに必要となった場合12種類の資金貸付があります。

●問い合わせ・・・柏崎地域振興局健康福祉部企画調整課/TEL22-4166

【 4 母子家庭等自立支援教育訓練給付金事業 】

ひとり親家庭のお母さんやお父さんが適職につくために必要な技能や資格を取得する目的であらかじめ指定された教育訓練講座を受講する場合、費用の一部を支給します。受講する前にご相談ください。受講開始後の申請は対象になりません。

●問い合わせ・・・子育て支援課家庭支援係（元気館内）/TEL47-7190

【 5 柏崎市高等職業訓練促進給付金等事業 】

ひとり親家庭のお母さんやお父さんが専門的な資格取得（看護師、保育士、美容師、調理師など）のために1年以上修学する場合、訓練促進費（生活費）等を支給します。

●問い合わせ・・・子育て支援課家庭支援係（元気館内）/TEL47-7190

Ⅷ 小学校・中学校

【 1 新入学 】

[施設一覧表は27ページ]

毎年9月に翌年4月の小・中学校就学予定者の名簿を作成し、この名簿に基づいて移行学級や体験入学を行います。これは健康診断（小学校）のほか、学校生活になじんでもらうように心の準備をしていただくものです。

新しく入学する児童・生徒の保護者には1月に入学通知書をお送りします。1月中に通知書が届かない場合はご連絡ください。通知後に住所の異動があった場合は、その都度、入学すべき学校を改めて通知します。

●問い合わせ・・・学校教育課学事保健係/TEL21-2366

【 2 転校手続き 】

小・中学生のいる家庭では、転居（校区が変わるとき）や転出をする場合には、転校の手続きが必要です。

- 市内の転居（校区の変更）・・・在学中の学校から「転校に必要な書類」、教育委員会から「転入学通知書」をもらい、新しく転入学する学校に届けてください。
- 市外への転出・・・在学中の学校から「転校に必要な書類」、新しく住む市町村の教育委員会から「転入学通知書」をもらい、転入学する学校に届けてください。
- 問い合わせ・・・学校教育課学事保健係/TEL21-2366



【 3 就学援助 】

小・中学生がいる家庭で、経済的な理由で就学をさせることが困難な場合は、学用品費・通学用品費・学校給食費などを援助します。

- 問い合わせ・・・学校教育課学事保健係/TEL21-2366

Ⅸ 子育て・教育・医療・行政などの関係機関一覧

【 1 私立保育園 】

保育園名	定員	所在地	電話番号 FAX 番号	開園時間	受付年齢	その他
こみの	110	小倉町9-2	22-5458 22-5521	7:00~18:30	産休明けから	
明 照	70	西本町2-4-11	24-0357	7:00~19:00	産休明けから	
はらまち	170	原町3-23	24-6190 24-6288	7:15~18:45	産休明けから	
米 山 台	65	米山台東4649-6	22-6830	7:30~18:30	産休明けから	一時預かり
なかよし	80	ゆりが丘27-18	24-0317	7:30~19:00	産休明けから	一時預かり
剣 野	98	剣野町1-11	24-3727	7:30~18:30	産休明けから	
ふたば	60	西山町新保780	48-2154 47-7634	7:30~19:00	産休明けから	
柏崎さくら	110	三和町9-33	24-8971	7:30~18:30	おおむね 6か月から	
半 田	150	希望が丘4-5	24-1696	7:30~19:00	産休明けから	一時預かり
枇杷島	116	関町9-13	22-2690	7:15~18:45	産休明けから	
とうぶ	88	藤元町28-20	22-5622	7:15~18:45	産休明けから	
にしやま	120	西山町坂田231-2	31-7007	7:30~19:00	産休明けから	一時預かり
比 角	124	比角2-10-15	22-3285	7:15~19:00	産休明けから	

※土曜日の開園時間は、各園にお問い合わせください。

【 2 市立保育園 】

保育園名	定員	所在地	電話番号 FAX番号	開園時間	受付年齢	その他
柏 崎	160	学校町 1-7	22-3014	7:15~19:00	産休明けから	
大 洲	60	緑町 4-4	22-2636	7:30~18:30	おおむね 6か月から	
西 部	73	番神 2-10-58	22-2465	7:30~18:30	おおむね 6か月から	
松 波	125	松波 4-1-83	22-3488	7:15~19:00	産休明けから	一時預かり ☎35-4033
荒 浜	40	荒浜 3-7-22	22-4592	7:30~18:30	おおむね 6か月から	
北 鯖 石	98	中田 2295-1	22-4452	7:30~18:30	おおむね 6か月から	
安 田	69	安田 3169-2	22-3071	7:30~18:30	おおむね 6か月から	
中 通	60	曾地 172-1	28-2331	7:30~18:30	おおむね 6か月から	一時預かり
高 田	98	新道 3081-1	23-4447	7:30~18:30	おおむね 6か月から	一時預かり
北 条	90	北条 2910	25-3009	7:30~18:30	おおむね 6か月から	一時預かり
鯖 石	40	加納 2628-1	27-2169	7:30~18:30	おおむね 6か月から	一時預かり
田 尻	149	安田 1421-1	22-3676	7:15~19:00	おおむね 6か月から	
米 山	30	米山町 1317-1	26-2002	7:30~18:30	おおむね 6か月から	一時預かり
高 柳 (休園中)	46	高柳町岡野町 695-1		7:30~18:30	おおむね 6か月から	



【 3 幼稚園・認定こども園 】

施設名	定員	所在地	電話番号 FAX番号	利用時間 ※	受付年齢
幼稚園型認定こども園 柏崎中央幼稚園 柏崎中央保育園	120	西本町1-10-41	23-6366 23-6368	教育認定（1号認定）の方 …8:30～14:30 保育認定（2・3号認定）の方 …各園により異なりますので 直接お問い合わせください。	教育認定（1号認定）の方 満3歳から
幼稚園型認定こども園 柏崎二葉幼稚園 やまざくら保育園	168	藤井字山崎756-3	24-9050 21-4550		保育認定（2・3号認定）の方 にここ保育園 11か月から
幼稚園型認定こども園 小川島幼稚園 こばと保育園	135	東本町2-4-5	22-3492 21-8601		柏崎中央保育園 11か月から
幼稚園型認定こども園 柏崎カトリック百合幼稚園 にここ保育園	200	柳橋町3-10	23-6906 24-0314		やまざくら保育園 12か月から こばと保育園 11か月から
花その幼稚園	120	新花町12-20	22-4618 22-4618	8:30～14:30	満3歳から

※希望者には、延長・預かり保育を実施しています。

【 4 小規模保育事業 】

施設名	定員	所在地	電話番号	利用時間	受付年齢
柏崎二葉幼稚園・ やまざくら保育園分園	12	藤井866-16	41-6818	7:30～18:30	12か月から

【 5 地域の子育て支援の場 】

地区名	団体名	開設曜日・時間	会場	連絡先
枇杷島	子育てひろば	第2水 10:00～11:30 (10月は第3水)	枇杷島コミセン	24-7449
田尻	田尻のびのび子ビッ子広場	月1回程度 9:30～11:30	田尻コミセン	22-4301
	田尻あそびの広場	第1火 9:30～11:30 (4月は休み)		保育課保育支援係 47-7785
高田	ちびっこランド	年4～5回程度	高田保育園 高田コミセン	23-4447 22-4401
剣野	けんの子育てルーム	火 10:00～11:30	剣野コミセン	21-7533



【 6 子育て支援室 】

施設名	名称	開室曜日・時間	所在地	電話番号
保 育 園	柏崎保育園	おひさまルーム 月～金 9:00～14:00 金 赤ちゃん優先日 木・午前 グループ利用日	学校町 1-7	22-7580
	西部保育園	どんぐりルーム 月～金 9:00～14:00 水 赤ちゃん優先日	番神 2-10-58	22-2465
	松波保育園	かんがるうのおへや 月～金 9:00～14:00 木 赤ちゃん優先日	松波 4-1-83	21-5921
	北鯖石保育園	バンビちゃんルーム 月～金 9:00～14:00 木 赤ちゃん優先日	中田 2295-1	32-3215
	北条保育園	あそびのへや「こあら」 月～金 9:00～14:00 火 赤ちゃん優先日	北条 2910	25-3009
	こみの保育園	ぴよんたんのおへや 月・火・木 9:30～11:30	小倉町 9-2	22-5458
	はらまち保育園	ニコちゃん・くらぶ 令和4年6月～開室 月～金 9:00～14:00	原町 3-23	24-6190
	柏崎さくら保育園	さくらんぼルーム 月～金 9:00～14:00	三和町 9-33	24-8971
	半田保育園	ほんわかルーム 月～金 8:30～13:30	希望が丘 3-19	22-9671
	とうぶ保育園	トコちゃん・くらぶ 月・水・金 9:00～11:30	藤元町 28-20	22-5622
	にしやま保育園	らっこルーム 月～金 9:00～14:00	西山町坂田 231-2	31-7007
	比角保育園	すまいるキッズ・ひすみ 月～金 9:00～14:00 水 赤ちゃん優先日	比角 2-10-15	32-5735
	幼 稚 園 ・ 認 定 こ ど も 園	柏崎カトリック白百合幼稚園 にこにこ保育園	にこにこルーム 火・水・金 10:00～11:30 隔週木 赤ちゃん優先日	柳橋町 3-10
柏崎中央幼稚園 柏崎中央保育園		manma のおうち 火・水 10:00～11:30	西本町 1-9-21	41-5022
柏崎二葉幼稚園 やまざくら保育園		たんぼぼ 水・金 10:00～11:30	藤井 756-3	24-9050
小川島幼稚園 こばと保育園		いっしょにあそぼ 月・火・木・金 10:00～11:30	東本町 2-4-5	22-3492
花ぞの幼稚園		はなちゃんルーム 火・木 10:00～11:30	新花町 12-20	22-4618



【 7 児童クラブ 】

児童クラブ名	所在地	電話番号・FAX番号	対象児童・開設時間
比角第一児童クラブ	扇町 2-22	24-3741	〈対象児童〉 市内に住所を有し、保護者が労働などのため小学校の放課後や学校休業日に留守家庭になる小学生児童 〈開設時間〉 月～金曜日 13:30～18:30 土曜日 7:30～18:30 学校休業日(春・夏・秋・冬休み) 7:30～18:30
比角第二児童クラブ	豊町 3-59	20-6320	
東部児童クラブ	橋場町 1-63	22-6122	
剣野第一児童クラブ	常盤台 25-3	21-8981	
剣野第二児童クラブ	常盤台 25-24	22-7722	
半田第一児童クラブ	南半田 1-1	32-4633	
半田第二児童クラブ	南半田 9-24	24-8778	
田尻第一児童クラブ	安田 1455	22-4105	
田尻第二児童クラブ	安田 1455	22-4325	
新道児童クラブ	新道 4977	24-8119	
枇杷島第一児童クラブ	関町 9-34	21-3990	
枇杷島第二児童クラブ	関町 9-34	32-8122	
荒浜児童クラブ	荒浜 1-2-35	32-1924	
北鯖石児童クラブ	中田 1743-2	32-3209	
日吉児童クラブ	土合 806	24-0211	
柏崎児童クラブ	学校町 1-88	21-8758	
鯖石児童クラブ	加納 2628-1	27-2262	
大洲児童クラブ	大久保 2-10-13	22-2240	
にしやま児童クラブ	西山町坂田 231-2	31-7036	
中通児童クラブ	曾地 130	28-2499	
北条児童クラブ	北条 1981-1	25-3070	
米山児童クラブ	米山町 304-4	26-2286	
鯨波児童クラブ	鯨波乙 1032	22-2556	



※高柳地区では「放課後子ども教室」を新潟県立こども自然王国で実施しています。

開設時間 平日 14:30～17:30

【 8 児童館 】

児童館名	所在地	電話番号 FAX番号	対象児童・開設時間
にしやま児童館	西山町坂田 231-2	31-7036	〈対象児童〉 18歳未満 〈開設時間〉 月～金曜日 13:30～18:30 土曜日・学校休業日(春・夏・秋・冬休み) 7:30～18:30
新潟県立 こども自然王国	高柳町高尾 30-33	41-3355 41-3515	〈対象児童〉 18歳未満 〈開設時間〉 9:00～17:00 (最終入場 16:30) 月曜日は休館 月曜日が祝日の場合は翌日休み

【 9 小学校 】

小学校名	所在地	電話番号・FAX番号
柏崎小学校	学校町 1-88	22-2196・24-0304
比角小学校	扇町 2-22	22-5213・22-5214
枇杷島小学校	関町 9-34	22-2511・22-3660
半田小学校	南半田 1-1	24-6150・21-3438
大洲小学校	大久保 2-10-13	22-2330・24-2594
剣野小学校	常盤台 25-24	22-7715・22-7702
鯨波小学校	鯨波乙 1032	22-2389・20-1766
槇原小学校	春日 3-4-31	22-4090・22-4997
日吉小学校	土合 806	22-3017・20-1762
荒浜小学校	荒浜 1-2-11	23-6611・23-6982
新道小学校	新道 5001-1	22-4404・23-7638
田尻小学校	安田 1455	22-4315・22-1518
北鯖石小学校	中田 1743-2	22-4454・20-1753
中通小学校	曾地 130	28-2004・20-5206
米山小学校	米山町 304-4	26-2013・31-1200
鯖石小学校	加納 2628-1	27-2109・31-2205
北条小学校	北条 1981-1	25-3004・31-5209
高柳小学校	高柳町岡野町 1485-3	41-2006・41-2007
二田小学校	西山町長嶺 1718	48-2054・48-2080
内郷小学校	西山町上山田 668-2	47-2054・47-2150

【 10 中学校 】

中学校名	所在地	電話番号・FAX番号
第一中学校	学校町 5-27	22-4158・22-4159
第二中学校	比角 1-3-6	22-2822・24-2400
第三中学校	新赤坂 1-2-10	23-2821・20-4413
鏡が沖中学校	枇杷島 2842-1	21-0555・21-0771
瑞穂中学校	小金町 2-11	22-3593・21-3111
松浜中学校	松波 3-7-5	22-3714・22-4986
南中学校	新道 3447	22-4414・21-3730
東中学校	下田尻 2002-1	24-2247・24-2248
第五中学校	宮平 96-1	27-2113・27-2410
北条中学校	北条 1996	25-3209・25-3324
西山中学校	西山町鬼王 179	48-2150・48-2252

【 11 特別支援学校 】

学校名	所在地	電話番号・FAX番号
県立柏崎特別支援学校	赤坂町 3-63	24-7476・24-4299
県立はまなす特別支援学校	松波 4-10-1	24-7833・22-2062

【 12 中等教育学校 】

学校名	所在地	電話番号・FAX番号
県立柏崎翔洋中等教育学校	北園町 18-88	22-5320・23-7730

【 13 乳幼児の定期予防接種委託医療機関 】

(五十音順)

名 称	所 在 地	電 話 番 号	備 考
おぎた小児科医院	西本町 1-4-34	22-2457	
柏崎市国保高柳診療所	高柳町岡野町 1849-1	41-2025	
柏崎市国保野田診療所	野田 922-6	29-2005	1歳以上
柏崎市国保谷根診療所	谷根 3256-1	26-2502	1歳以上
柏崎総合医療センター	北半田 2-11-3	23-2165	
刈羽診療所	刈羽村刈羽 705-6	45-3555	B型肝炎以外
国立病院機構新潟病院	赤坂町 3-52	22-2126	
宮尾医院	東本町 1-4-29	23-5768	
村井こどもクリニック	北半田 2-14-8	21-1717	

【 14 医療機関 】

詳しい情報は、戸別配付済みの「医療・介護ガイドブック」をご覧ください。

病院

名 称	診 療 科 目	所 在 地	電話番号
柏崎総合医療センター	内科、呼吸器内科、循環器内科、消化器内科、血液内科、 内分泌・糖尿病内科、腎臓内科、神経内科、小児科、精神科、 外科、心臓血管外科、整形外科、脳神経外科、産婦人科、 眼科、耳鼻いんこう科、皮膚科、泌尿器科、リハビリテーション 科、放射線科、麻酔科、歯科、歯科口腔外科	北半田 2-11-3	23-2165
柏崎中央病院	内科、循環器内科、消化器内科、糖尿病・内分泌内科、 外科（消化器外科、こう門外科、乳腺外科）、 整形外科、泌尿器科、リハビリテーション科	駅前 2-1-25	23-6254
国立病院機構新潟病院	内科、脳神経内科、小児科、外科、整形外科、リウマチ科、 リハビリテーション科、放射線科(休診中)、歯科、脳神経外科、 心療内科 ※整形外科、歯科、心療内科は主に入院患者対象	赤坂町 3-52	22-2126
柏崎厚生病院	内科、精神科、歯科 ※歯科は完全予約制	茨目二ツ池 2071-1	22-0111
関病院	精神科	元城町 1-42	23-4314

診療所

名 称	診 療 科 目	所 在 地	電話番号
あらかき眼科	眼科	扇町 1-7	32-8008
石井整形外科	リウマチ科、整形外科、リハビリテーション科	東長浜町 3-13	32-1300
五十川医院	内科	関町 12-5	24-3277
稲田医院	内科、消化器科、胃腸科、アレルギー科	春日 1-6-23-10	32-0777
内山整形外科医院	整形外科	駅前 1-4-33	22-2001
駅前クリニック前畑医院	内科、心療内科、精神科、アレルギー科、リハビリテーション科	駅前 2-2-3	32-1700
扇町皮膚科医院	皮膚科	扇町 3-84	32-1241 予約専用 32-1240
おぎた小児科医院	小児科	西本町 1-4-34	22-2457
恩田クリニック	心療内科、内科、精神科	東本町 1-8-54	21-6788
かさき眼科	眼科	中央町 3-32	21-2600
柏崎市谷根診療所	内科	大字谷根 3256-1	26-2502
柏崎市国保野田診療所	内科	大字野田 922-6	29-2005
柏崎市国保北条診療所	内科、神経内科	大字大広田 93	25-3215
柏崎市国保高柳診療所	内科	高柳町岡野町 1849-1	41-2025
川田胃腸クリニック	内科、胃腸科、こう門科	東本町 1-12-8	22-2024

名 称	診 療 科 目	所 在 地	電話番号
北村医院	耳鼻いんこう科	中央町 4-17	22-3773
木村内科循環器科医院	内科、循環器内科	松美 1-1-35	22-1220
こんどう医院	アレルギー科、耳鼻いんこう科	東長浜町 3-15	21-8087
佐藤医院	内科、消化器内科、放射線科	土合 663-1	22-2837
佐藤医院吉井出張所	内科	吉井 2030	28-2406
さとう内科クリニック	内科、呼吸器内科、アレルギー科	三和町 3-43	23-0908
杉本医院	消化器内科、内科、乳腺外科、肛門外科	田中 24-11	20-0770
センター前ヒフ科	皮膚科	茨目 1-3-17	41-6912
高木医院	内科、心療内科、精神科	西本町 2-8-17	22-4388
高橋医院	リウマチ科、整形外科、リハビリテーション科	春日 1-6-23-5	22-0753
田村医院	内科、脳神経外科	西本町 2-3-4	24-3262
たむら脳外科クリニック	内科、外科、脳神経外科、リハビリテーション科	柳田町 7-31	32-2956
中沢消化器科内科医院	内科、消化器科	北半田 2-7-18	32-3650
西山ふれあいクリニック	高齢医学、内科、心療内科、アレルギー科	西山町礼拝 430-2	47-3333
のざわ内科医院	内科、消化器内科	中央町 11-33	32-2225
平松医院	内科、神経内科	石曾根 3068-1	31-2201
本田医院	内科	比角 1-2-3	21-2555
本間内科医院	内科	北半田 1-1-48	21-3666
前畑医院米山分院	内科	米山町 1313-10	26-2302
宮尾医院	内科、産婦人科	東本町 1-4-29	23-5768
むなかた眼科医院	眼科	東本町 1-8-36	22-2947
村井こどもクリニック	小児科	北半田 2-14-8	21-1717
産科・婦人科山田医院	産婦人科、産科、婦人科	駅前 2-1-27	23-6070
横田整形外科医院	整形外科、リウマチ科、リハビリテーション科	穂波町 2-8	20-6110
刈羽診療所	内科、小児科	刈羽村刈羽 705-6	45-3555

歯科診療所*

名 称	診 療 科 目	所 在 地	電話番号
阿部歯科医院	歯科、矯正歯科、小児歯科、歯科口腔外科	日吉町 1-2	24-5800
いしかわ歯科	歯科、矯正歯科、小児歯科	東長浜町 8-45	22-1177
石川歯科医院	歯科	東本町 2-5-19	22-0300
石黒歯科医院	歯科、矯正歯科（第1日曜）、小児歯科、歯科口腔外科	長峰町 20-51	22-0478
犬井歯科クリニック	歯科、矯正歯科（第4土曜）、小児歯科、歯科口腔外科	岩上 10-30	21-7650
井比歯科医院	歯科、矯正歯科、小児歯科、歯科口腔外科	小倉町 7-8	22-2955
駅南歯科	歯科、小児歯科、歯科口腔外科	幸町 2-4	20-4618
大塚歯科医院	歯科	米山台 4-1-7	24-0968
岡島歯科医院	歯科、小児歯科、矯正歯科	東本町 2-7-55	22-2854
おだ歯科クリニック	歯科、小児歯科	北半田 2-5-13	41-4618
柏崎市国保高柳歯科診療所	歯科、矯正歯科（第3火曜）、歯科口腔外科	高柳町岡野町 1849-1	41-2002
勝海歯科医院	歯科	諏訪町 12-4	22-2316
きたざわ歯科(かみあわせ研究所)	矯正歯科、小児歯科、歯科	幸町 1-7	22-6231

名 称	診 療 科 目	所 在 地	電話番号
クオリス歯科医院	歯科、歯科口腔外科	安田 2060-1	21-3115
久代歯科医院	歯科、矯正歯科	藤元町 13-4	21-0978
小林歯科医院	歯科、矯正歯科、小児歯科、歯科口腔外科	城東 1-1-9	22-8555
新沢歯科医院	歯科、矯正歯科、小児歯科、口腔外科	穂波町 2-2	22-4500
静雅堂歯科医院	歯科	西本町 2-7-4	23-8840
せきや歯科医院	歯科、小児歯科	常盤台 22-18	22-8885
高橋歯科医院	歯科、矯正歯科（月1回）	中央町 8-13	23-7727
登内歯科医院	歯科、小児歯科、小児矯正歯科	田中 23-7	22-7766
ながおか歯科ミュ	歯科	西山町坂田 5369-2	48-2095
ながおか歯科ユウ	歯科	加納 5898	27-2230
ばんば歯科クリニック	歯科、矯正歯科（月1回）	松美 1-1-31	23-0204
ひまわり歯科医院	歯科、矯正歯科、小児歯科	西山町西山 206-11	48-2152
平田歯科医院	歯科、小児歯科	藤元町 9-2	21-4151
藤井歯科医院	歯科、小児歯科	中央町 1-14 田中央ビル 2F	24-4727
ほほえみ歯科医院	歯科	春日 1-1-10	23-8430
ホワイト歯科	歯科	半田 2-6-11	21-5038
まえかわ歯科クリニック	歯科、歯科口腔外科、小児歯科	鏡町 7-12	24-4624
まつなみ歯科	歯科、小児歯科、歯科口腔外科	松波 1-19-43	24-4337
まつむら歯科柏崎診療所	歯科、矯正歯科、小児歯科	松美 2-2-38	20-0310
安田歯科	歯科	安田 1921-2	22-0663
山川歯科医院	歯科	諏訪町 5-22	21-2131
山本歯科医院	歯科、小児歯科	土合 659	20-0220
刈羽村歯科診療所	歯科	刈羽村刈羽 1026	45-3553

****休日夜間診療（急患対応）****

名 称	診療科目	所 在 地	電話番号
柏崎休日・夜間急患センター	内科、小児科	北半田 2-11-3 柏崎総合医療センター内	21-1299 (受付時間のみ)
休日の受付…日曜日、祝日、12/31～1/3、8/15 の9:00～11:30 夜間の受付…月～金曜日（休日を除く）の19:00～21:30 ※受診前に電話をしてください。			
柏崎歯科休日急患診療所	歯科	栄町 18-3 健康管理センター内	23-1463 (受付時間のみ)
午前だけの受付…日曜日、祝日、8/15 の9:00～11:30 午前・午後の受付…1/1～1/3、5/3～5 の9:00～11:30、13:00～16:00 ※受診前に電話をしてください。			



【 15 行政などの関係機関 】

機 関 名	所 在 地	電 話 番 号	備 考
子育て支援課育成支援係	栄町 18-26	47-7075	元気館 2F
// 家庭支援係		20-4215	元気館 1 F
家庭児童相談室		47-7786	
ファミリー・サポート・センター		21-1310	
保育課保育支援係		47-7785	
// 保育係		21-2233	元気館 2F
健康推進課健診係		20-4211	
// 健康増進係		20-4213	
// ひきこもり支援センター アマ・テラス		41-6005	
学校教育課学事保健係	日石町 2-1	21-2366	市役所 2 F
福祉課総務係		41-5650	市役所 1 F
// 障害福祉係		21-2299	
// 障害相談係		21-2299	
市民課市民窓口係		21-2200	
環境課資源循環係	松波 4-13-13	23-5170	
ソフィアセンター（柏崎市立図書館）	学校町 2-47	22-2928	
文化・生涯学習課学習推進係	東本町 1-3-24	20-7500	市民プラザ 2F
子どもの発達支援課療育係	栄町 18-26	20-4216	元気館 1 F
// 相談支援係	中央町 5-8	32-3397	柏崎市役所分館 3F
高柳町事務所	高柳町岡野町 1849-1	41-2233	
西山町事務所	西山町池浦 117-2	47-4001	
健康管理センター	栄町 18-3	23-1463	
柏崎市社会福祉協議会	豊町 3-59	22-1411	
柏崎地域振興局健康福祉部	鏡町 11-9	22-4166	
（公社）柏崎市シルバー人材センター	田塚 3-11-30	24-2148	
柏崎警察署	日吉町 5-10	21-0110	
長岡児童相談所	長岡市沖田 1 丁目 237	0258-35-8500	長岡児童・障害者相談センター内

**もしかして子ども虐待？
と思ったら…**

子どもの泣き叫ぶ声とともに
親の怒鳴り声が聞こえる

暗くなったのに子どもたちだけで
外で遊んでいる

不自然な傷やあざがある



通報
相談・通告

相談・通告するときは、**分かる範囲で結構**ですので、次の点をお伝えください

- ・子どもの名前、住所、何歳くらいか
- ・虐待だと思った、虐待の疑いを持った状況について
 - いつどこで 何を見たのか、何が聞こえたのか
 - 誰からされていたか 今の子どもの様子 など

警察署
110
柏崎警察署
21-0110

子育て支援課 47-7786
※夜間や時間外、年末年始の休日は、柏崎市役所（23-5111）へ連絡してください。
※ただし、緊急の場合は、柏崎警察署あるいは長岡児童相談所へ連絡してください。

長岡児童相談所
0258-35-8500
または 189

【 16 親子で楽しめる施設 】

柏崎には楽しいところがいっぱい。ご家族でお出かけしてみませんか。



施設の一覧や地図はこちらをご覧ください。
【すくすくネットかしわざき・子育て便利マップ】



2022.4 発行

柏崎市子ども未来部子育て支援課
TEL 20-4215 FAX20-4201